

Thale

Sagenhafte Naturscheinungen, gewaltiges Felsental und größtes Freilichttheater des Harzes

Thale liegt unmittelbar am Eingang zum Bodetal, am nördlichen Harzrand. Die Stadt ist ein Wanderzentrum und idealer Ausgangspunkt für den Harzer Hexen-Stieg. Das sagenumwobene Bodetal (Naturschutzgebiet), eine imposante Felsenschlucht, gilt mit ihren 250 m hohen Granitwänden als das gewaltigste Felsental nördlich der Alpen.



Dichter wie Fontane, Goethe und Eichendorff haben sich bei Wanderungen durch das Tal von der wildromantischen Atmosphäre inspirieren lassen.

Die Felsengruppe des **Hexentanzplatzes** und der **Rosstrappe** sind auch durch eine Personenschwebbahn bzw. einen **Sessellift** erreichbar. Auf dem Plateau des Hexentanzplatzes bietet das Harzer

Bergtheater als größtes Freilichttheater des Harzes von Mai bis September ein abwechslungsreiches Programm. Eine weitere Attraktion ist dort die **Allwetterrodelbahn**.

Der Tierpark mit über 70 heimischen Arten und die **Walpurgishalle** sind bekannte Touristenattraktionen für Groß und Klein.

Im Bereich der Rosstrappe findet man den sagenumwobenen Hufabdruck des Riesenrosses der Prinzessin Brunhilde.



Es gilt als erwiesen, dass der Hexentanzplatz und die Rosstrappe in vorgeschichtlicher Zeit als Kultstätten genutzt wurden.

Thale weist eine große Anzahl von Angeboten zum Thema „Mythen“ auf. Besonders beliebt sind die Hexen- und Kultstättenführungen sowie Besuche der Walpurgishalle, dem Hexentanzplatzes oder im Sagen-Pavillon auf der Rosstrappe. Auf dem „Mythen-

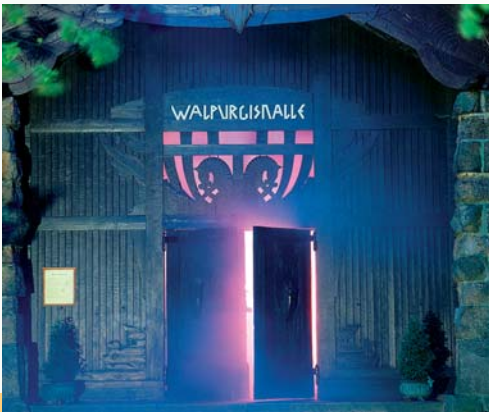
weg“ können im Ort der „Brunnen der Weisheit“ mit dem germanischen Gott Wotan sowie im Kurpark Sleipnir, sein schnelles Pferd mit 8 Beinen, besichtigt werden.

Ein neues Angebot des Familienortes Thale ist das Bau-Spiel-Haus im Zentrum von Thale, in dem Kinder auf 2600 m² bei jedem Wetter so richtig toben können.

Museen

Das **Hüttenmuseum** Thale wurde 1986 zum 300-jährigen Jubiläum des Eisenhüttenwerkes Thale (EHW Thale) eröffnet. Es zeigt die Entwicklung von Eisenverhüttung und Eisenverarbeitung am Beispiel des EHW Thale von einer Blechhütte im Jahre 1686 bis zum industriellen Großbetrieb des 20. Jahrhunderts.

Die **Walpurgishalle** wurde 1901 von dem Berliner Architekten Bernhard Sehring als Blockhaus im alt-



germanischen Stil erbaut. Sie ist mit Jugendstilschnitzereien versehen, die Symbole aus der germanischen Götterwelt zeigen.

Im Inneren der Halle sind Gemälde des Malers Hermann Hendrich zu sehen, auf denen Szenen aus Goethes „Faust“ dargestellt sind.

Freizeit

Das **Harzer Bergtheater** befindet sich ganz in der Nähe der Walpurgishalle. Diese Naturbühne mit 1300 Plätzen bietet von Mai bis September ein abwechs-



lungsreiches Programm mit Oper, Operette, Schauspiel, Kindertheater und Konzerten. Einmalig ist, dass Theaterbesucher nach der Abendvorstellung mit der Personenschwebbahn wieder nach Thale zurückschweben können.

Tierpark

Am Rande des Naturschutzgebietes „Bodetal“, einem der ältesten in Deutschland, entstand unter 200-jährigen Buchen und Eichen 1973 der Tierpark auf dem Hexentanzplatz. Zentrales Anliegen bei der Gestaltung des Parks war es von Anfang an, konsequent nur jene Tiere zu zeigen, die in den Wäldern des Harzes heimisch sind bzw. waren.

Funpark

Das Angebot an die Jüngsten und Junggebliebenen: Im Funpark zwischen den Talstationen der Kabinenbahn und des Sesselliftes können die lieben Kleinen noch einmal so richtig toben und Dampf ablassen. Schlechtes Wetter - und nun? Kein Problem, im Tollhaus geht es hoch her. Toben und klettern, rutschen und spielen, und das alles kostenlos!



Weitere Infos: Thale-Information
Telefon 0 39 47 / 25 97
info@thale.de

Das Hotel „Warnstedter Krug“

Der wunderschöne Harz - von hier aus sehr gut zu erreichen! Es liegt zwischen Quedlinburg, der 1000-jährigen UNESCO Welterbestadt, und dem sagenhaften Bodetal. So gut gebettet und ausgezeichnet versorgt, kann aus einer Übernachtung ganz leicht ein ganzer Urlaub werden. Geboten werden:

25 Doppelzimmer, z.T. mit Aufbettung, 3 Einzelzimmer, den schönsten Erlebnisgarten weit & breit, Teich, Pool,



Liegewiese, Parkplatz am Haus, motorradfreundlich - super Ausgangspunkt für den Harz!

Restaurant

Die rustikalen Elemente eines früheren Landgasthauses und urige Details mit ländlich traditionellem Hintergrund geben dem Restaurant seine fast ursprüngliche Atmosphäre. Die Küche verwöhnt die Gäste von kräftig-deftigen hausgemachten





Delikatessen bis zu Spezialitäten aus der Gourmetküche, für jeden Geschmack ist etwas dabei. Truthahn vom Grill oder frische Forelle aus dem Räucherofen werden im reizvollen Gartenrestaurant

ebenfalls angeboten. Schlemmerbuffets runden das Spektrum ab.

Die Sauna-Oase-im griechisch-römischen Stil

Exklusiv - nur im „Warnstedter Krug“ - der EISBRUNNEN - vom Feinsten Relaxen auf 1500 m² und verwöhnen lassen - jeder kann es sich leisten! Im Saunarium bei 55°C feuchter Wärme in der finnischen Trockensauna



Hotel und Gaststätte ***
Warnstedter Krug

Hauptstrasse 118 • 06502 Thale OT Warnstedt

Telefon: 03947 - 2710

Fax: 03947 - 61 387

Email: info@warnstedter-krug.de

Internet: www.warnstedter-krug.de

Inhaber: Renate Zwies

im Innenbereich, große Blocksauna im Saunagarten mit Aroma - Aufgüssen, der schönste weit und breit.



Heiraten in der Warnstedter Mühle

Feiern im „Warnstedter Krug“: wunderschön geschmückte Räumlichkeiten für bis zu 120 Gäste, liebevoll gestaltete Hochzeitstafeln in den Farben nach Wahl, fachgerechte Beratung in der Menüfolge; hausgebackener Kuchen, auserlesene Abendbüfets vom rustikalen Schlachtebüfett aus eigener Herstellung



bis Köstlichkeiten aus der Gourmet-Küche. Die wunderschöne Parkanlage lädt zum Feiern, Spazieren, Fotografieren und Baden im Freien ein. Kinder müssen nicht sitzen, sondern können im Park spielen.

Harzer Bergtheater Thale

Oberhalb des romantischen Steinbachtals und umgeben von den wild zerklüfteten Felsen der Bode-talschlucht liegt das Harzer Bergtheater Thale – Deutschlands älteste und traditionsreichste Naturbühne. 1903 verwirklichte Dr. Ernst Wachler mit diesem dem Stile eines griechischen Amphitheaters nachempfundenen Freilichttheaters sein Ideal von einer Fest- und Kulturstätte inmitten eines Waldheiligtums – der heiligen Kultstätte des legendären Hexentanzplatzes!





HARZER BERGTHEATER THALE

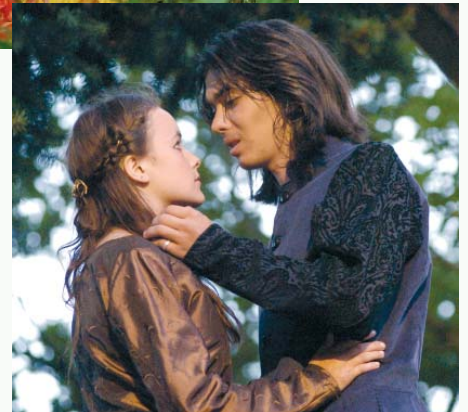
Oper • Operette • Musical • Schauspiel • Kindertheater • Sonderkonzerte
Deutschlands älteste und schönste Naturbühne bietet Ihnen von
Mai bis September das größte Festspielangebot unter freiem Himmel
Telefon: 0 39 47 - 23 24 Internet: www.harzer-bergtheater.de & www.harzer-hoehlenfestspiele.de



Auch heute - mehr als 100 Jahre später - lockt das Harzer Bergtheater Thale mit seiner



einzigartigen Verquickung aus atemberaubender Naturkulisse und dem größten Festspielangebot unter freiem Himmel jähr-



lich Zehntausende von Besuchern. Ob Oper, Operette, Schauspiel, Musik- und Kindertheater oder eines der zahlreichen Sonderkonzerte: Von Mai bis September laden die Sommerfestspiele zu einem unvergesslichen Theatererlebnis auf der Grünen Bühne am Hexentanzplatz.

Karten und Informationen unter: Telefon 03947/2324 oder im Internet: www.harzer-bergtheater.de und www.harzer-hoehlenfestspiele.de

Tierpark Hexentanzplatz

Unweit des Harzer Bergtheaters streifen unter einem über 200-jährigen Buchen- und Eichenwaldbestand Bären, Wölfe und Luchse durch die Harzwälder, kann man Hirsche, Waschbären, Otter und Greifvögel entdecken.



Insgesamt warten über 70 Tierarten, die im Harz heimisch sind beziehungsweise waren, darauf, von Ihnen entdeckt zu werden. In einem 5000 m² groß-

en Bärenwald haben die Publikumslieblinge Mascha und Jonas die Möglichkeit, nach Bärenart zu toben,

klettern, graben und zu schwimmen. Das Wolfsrevier erstreckt sich über 3000 m² und bietet die einmalige Möglichkeit, die Tiere ohne stö-



rende Zäune in ihrem natürlichen Lebensraum zu beobachten. Ab 2007 erhalten die Luchse auf 1000 m² Waldfläche die Möglichkeit zum artgerechten Klettern, Pirschen, Springen und Sprinten. Ob vor oder nach einer Theatervorstellung – ein entspannter Rundgang



durch die ganzjährig geöffnete Landschaftsidylle Tierpark Hexentanzplatz rundet die Erlebnistour auf den Hexentanzplatz Thale in idealer Weise ab.



TIERPARK HEXENTANZPLATZ

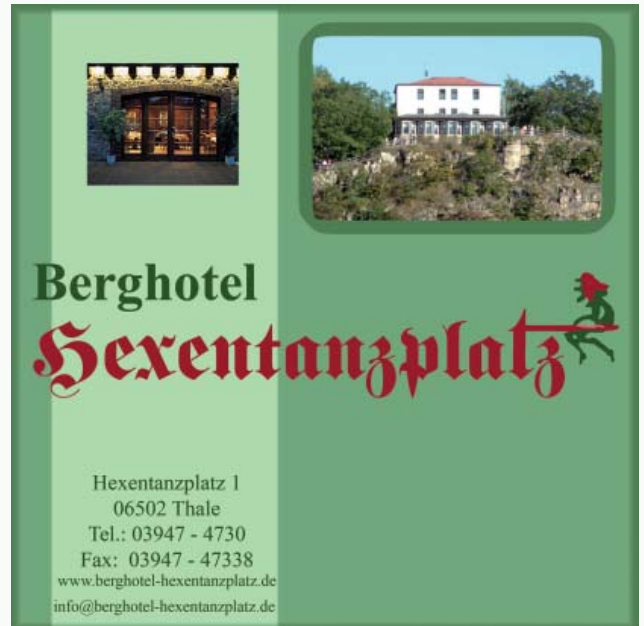
Beobachten Sie unsere Braunbären in ihrem über 5000 m² großen Bärenwald
Erleben Sie unser Wolfsrudel im 3000 m² Wolfsrevier ohne störende Zäune
Entdecken Sie 70 heimische Tierarten in einem 200 Jahre alten Buchenbestand

Der Tierpark ist ganzjährig geöffnet! Telefon: 0 39 47 - 28 80 Internet: www.tierpark-thale.de

Herzlich willkommen im **Berghotel Hexentanzplatz**. Das Hotel mit behaglich eingerichteten Zimmern und die Gastronomie des Hauses sind seit vielen Jahren



ein beliebtes Ziel für Ausflüge mit der Familie und Freunden, für kleinere und größere Gruppen - Busgesellschaften, Betriebs- und Familienfeiern sowie Tagungen. Für Bahnreisende wird ein kostenloser Bustransfer angeboten. Als besonderen Service wird den Motorrad-Reisenden eine Garage zur Verfügung gestellt. Das Hotel-Restaurant auf dem sagenhaften



Hexentanzplatz bietet eine zwanglose, behagliche Atmosphäre, echte Gastfreundschaft und eine bekannt gute Küche. Das Berghotel Hexentanzplatz verfügt über ein Café-Restaurant mit einem einzigartigen Ausblick, eine Terrasse und über ge-



mütliche Einzel- und Doppelzimmer. Weiterhin steht den Gästen ein Hexenbuffet, eine Berghütte und der Biergarten Köhlersiedlung mit speziellen Angeboten zur Verfügung. Im Berghotel Hexentanzplatz erlebt man zu jeder Jahreszeit einzigartige Landschaft und Natur, hoch über dem „gewaltigsten Felsental nördlich der Alpen“. (Zitat: Joh. Wolfgang v. Goethe)

Bau-Spiel-Haus Thale/ Harz
Der Freizeitpaß für die ganze Familie

- große Leinwand
- Speedhockey
- Tischtennis
- Trampolin
- Rutschen
- Klettern
- Bauen
- Toben
- Bau-Bistro
- Krabbelecke



Bau-Spiel-Haus Thale/Harz
Otto-Schönermark-Strabe 1
06502 Thale
Tel.: 0 39 47/ 77 88 99
Mail: info@bau-spiel-haus.de
Web: www.bau-spiel-haus.de



Das **Bau-Spiel-Haus** in Thale bietet Spiel und Spaß für Kinder und Erwachsene.



Während die Kinder spielen, können die Erwachsenen beispielsweise im Café

Platz nehmen und behalten alles im Überblick. Die Spielmöglichkeiten sind vielfältig. Hier gibt es unter anderem ein Bällebad, Riesenrutschen, einen Kletterberg, Trampoline, Sandkiste, Riesenbausteine, Bauwagen, Bauplatz oder kleine Häuschen zum Spielen oder Verstecken.



Geologie: 3 Touren, 3 Landschaften,
3 Fragezeichen

Auf abenteuerlichen Entdeckungsreisen in und um Thale werden die steinalten Spuren der Erdgeschichte untersucht.

Sprechen Steine? Wachsen Berge? Bewegt sich eine Landschaft?



Mit Hammer, Lupe und Rucksack erforscht ihr das Bodetal, die alten Steinbrüche des Harzvorlandes oder die Teufelsmauer. Klettern,



klopfen, suchen, sammeln, beobachten, deuten verstehen – Geo kann ganz schön logisch sein!

kontakt: geo?logisch.
 martin danielzik
 03947 - 778899
 aktiv-spiel-haus GmbH



Direkt am Eingang des Bodetals liegt mit Blick auf ein atemberaubendes Felsenpanorama und nur wenige Minuten vom Stadtzentrum entfernt der neu errichtete **Ferienpark Thale**.



Auf einer Fläche von ca. 8000 m² bietet er allen Gästen wie Familien, Senioren, Seminargruppen und Vereinen eine individuelle Gestaltung.

Für Wanderlustige gibt es eine Vielzahl von Wanderstecken. Vielseitige Freizeitangebote für Sport- und Fahrradbegeisterte sowie ein Wellnesshaus mit beheiztem Außenpool ermöglichen aktive oder entspannende Erholung an den



schönsten Tagen des Jahres. Die Gäste wohnen in 19 komfortablen Ferienwohnungen und 6 Doppelzimmern. Das hauseigene Restaurant „Villa Hubertus“



sorgt vom Frühstückservice bis zum Abendessen für das leibliche Wohl. Die Villa Hubertus bietet fünf verschiedene

Bereiche: das Restaurant „Villa Hubertus“, ein Kaminzimmer, eine rustikale Bar „Hubertuskeller“, einen Klubraum sowie einen Biergarten.



Den Ferienpark Thale findet man in der Hubertusstraße 9 -11, direkt gegenüber vom Stadtpark, nur 5 Mi-

nuten vom Bahnhof entfernt. Schon um 1900 war die Hubertusstraße die Hotelpromenade des weit bekannten Ferienortes Thale.



Ferienpark Thale GmbH & Co. KG
 Hubertusstr. 9 • 06502 Thale
 Telefon 03947/7766 - 0
www.ferienpark-bodetal.de

