

AUSFLUGSGASTSTÄTTE „ZUM SEEBLICK“

Am Rande des Neuendorfer Sees, umgeben von einem schattigen Wäldchen, liegen unser **Restaurant „Zum Seeblick“** und unsere **3 Ferienhäuser**.

Genießen Sie den einzigartigen Blick auf den Neuendorfer See und lassen Sie sich von uns verwöhnen.

Wie wäre es mit einem Besuch des Tropical Islands Dome? In der größten freitragende Halle der Welt ist eine einzigartige Tropenlandschaft entstanden. Südseefeeling zu jeder Jahreszeit und 24 h am Tag garantiert. (Entfernung ca. 20 km)

Es besteht die Möglichkeit, eine Gruppe von bis zu 17 Personen aufzunehmen. Hierzu sprechen Sie uns bitte an. (Preis nach Vereinbarung)



In unmittelbarer Nähe der Ferienhäuser befindet sich unser Restaurant mit Kegelbahn und unser Kiosk, in dem Sie jeden Morgen frische Brötchen für ein ausgiebiges Frühstück bekommen. Zum Strand am Neuendorfer See sind es etwa 5 Minuten Fußweg.

Wir bieten Ihnen eine gutbürgerliche Küche mit regionalen Gerichten, Fischgerichte z. B. Forelle, Wels und Zander, verschiedene Fleischgerichte und ein reichhaltiges Angebot an Eis und selbstgebackenem Kuchen sowie eine große Auswahl an Gerichten auf unserer separaten Abendkarte. Unser Restaurant verfügt über 60 Plätze in einer gemütlichen Atmosphäre und 150 Terrassenplätzen mit Blick auf den Neuen-

dorfer See vor dem Restaurant. Die Außenterrasse garantiert Sonne den ganzen Tag. Im Frühjahr und im Herbst veranstalten wir Schlachtfeste, Frühschoppen mit Blasmusik und Tanzveranstaltungen. Den Jahreswechsel feiern wir mit einer großen Silvesterparty. Ihre Familien-, Vereins- und Firmenfeste richten wir gern auf Anfrage aus.



KEGELBAHN

Auf unserer Kegelbahn haben Sie die Möglichkeit, sich neben der sportlichen Betätigung im gemütlichem Rahmen zu unterhalten.

Zwei moderne Scherenbahnen und der separate Gastraum sind idealer Treffpunkt für die Freunde des Kegelsports und eine willkommene Abwechslung bei vielen Feierlichkeiten.

Im angrenzenden Gastraum servieren wir Ihnen gern das reichhaltige Angebot aus unserer Speisekarte. Alle Speisen und Getränke, die in unserem Restaurant serviert werden, sind auch für die Kegelbahn gültig.

Egal ob man als Verein regelmäßig kegeln möchte oder ob man „einfach nur mal so“ wieder Lust aufs Kegeln hat: Kegeln macht Spaß und gute Laune. Probieren Sie es doch mal aus!

Fam. Hille

Neuendorfer Straße · Märkische Heide

15913 Alt Schadow

Tel.: 0 35 473 / 6 19 · Fax: 0 35 473 / 8 16 19

email: info@zum-seeblick.de

www.zum-seeblick.de

Willkommen auf dem Amalienhof

Mal so richtig die Seele baumeln lassen! Wenn Sie auf der Suche nach einem erholsamen Ort sind, dann sollten Sie uns unbedingt besuchen kommen. Hier bei uns, umgeben von Wasser, Wald & grünen Wiesen, kann man so richtig relaxen.

Nahe liegende Seen bieten gute Bademöglichkeiten. Ansonsten kann man hier an der Spree angeln, Rad fahren, wandern & mit dem Paddelboot, Kahn die Gewässer erkunden. Wem das nicht reicht, der kann auch im Fitnessraum schaf-



fen oder in der Sauna schwitzen. In unseren gemütlichen Zimmern fühlen Sie sich wie zu Hause.

Lassen Sie sich am Morgen von einem guten Frühstück verwöhnen, bei uns gibt es auch hauseigene Spezialitäten. Die Eier kommen täglich frisch von unseren glücklichen Hühnern.

Ein besonderes Angebot ist wohl der Hand- und Fußpflegesalon mit Naildesign von Jeannette Baschin. Sie hatten zu Hause für die Maniküre und Pediküre keine Zeit mehr!? Kein Problem, das können Sie bei Frau Baschin nachholen.



Pension Amalienhof • Inh. Jeannette Baschin
Amalienhof 5 • 15913 Märkische Heide
OT Alt-Schadow • Email: amalienhof-info@gmx.de
Tel. 03 54 73/ 25 0 55

Sie suchen noch ein Urlaubsziel? Für die ganze Familie? Wie wäre es denn mit einem kleinen Häuschen im Wald nicht weit ab vom Badeseel! Sie denken wohl, so etwas gibt es nicht? Schön im Wald gelegen, da ist genug Platz für Kinder und auch mal für rich-



tigen Kinderlärm. Lassen Sie sich von der lauen Abendluft verwöhnen und genießen Sie die Natur. In der Küche können Sie die leckersten Gerichte zubereiten, und natürlich auch die Fische, die Ihnen Ihre kleinen Angler mit nach Hause bringen werden.



Unsere Ferienhäuser verfügen über ein Schlafzimmer, Kinderzimmer, Wohnzimmer, Küche und Bad. Wenn Sie Interesse haben, dann schreiben oder rufen Sie uns an.

Ferienhausvermietung Zock • Inh. Claudia Faber
Lindenstraße 24 • 15913 Märkische Heide
OT Alt-Schadow
Tel: 03 54 73/ 709 • Fax: 03 54 73/ 25 112
faber.claudia@freenet.de







Ferienhausvermietung - Inhaber Mathias Golinski

Waldweg 8 • 15926 Gießmannsdorf • (Postanschrift) • Tel. 0 35 44/ 55 76 97 • Fax 0 35 44/ 55 76 97 • Funk 01 72/ 78 61 726
Neuen Dorferstraße • 15913 Märkische Heide - OT Alt Schadow • www.ferienhaeuser-unterspreewald.de • golhs66@aol.com

Die UNESCO erklärte den gesamten Spreewald im Jahre 1991 zum Biosphärenreservat, um die einzigartige Kulturlandschaft zu schützen. Wir laden Sie ein, in unseren Spreewald zu kommen. Die Ferienhäuser (Bungalows) befinden sich



benau, Burg und Schlepzig. Auch Potsdam, Berlin und Dresden bieten kulturelle Höhepunkte und sind schnell zu erreichen. Ein Ausflug in das 65 km entfernte Polen erweitert den Erlebnisbereich. Die Heide-landschaft mit ihren wunderschönen



in der Gemeinde Alt Schadow im Amt Märkische Heide in einer umzäunten Siedlung. Von den Bungalows bis zum Neuendorfer

Wäldern und verträumten Waldseen ist wichtiger Baustein für Erholung und Entspannung. Der Neuendorfer See ist zum Baden



See sind es ca. 140 m. Unmittelbar neben der Siedlung befinden sich eine Gaststätte und eine Einkaufsmöglichkeit (Kiosk). Die Märkische Heide



und für den Wassersport geeignet. Für den Angelfreund halten die Fischer Angelkarten bereit.

Für den aktiven Urlauber sind in

den letzten Jahren ausgebaute und beschilderte Wander- und Radwege entstanden. Die Fahrräder zum Erkunden der Natur sowie das Ruderboot für den Angler sind für eine geringe Nutzungspauschale (Instandhaltungspauschale) bei uns erhältlich. Wegen ihres Pilzreichtums ist die Märkische Heide auch im Herbst sehr begehrt und ideal für Pilzsucher.



Für den aktiven Urlauber sind in den letzten Jahren ausgebaute und beschilderte Wander- und Radwege entstanden. Die Fahrräder zum Erkunden der Natur sowie das Ruderboot für den Angler sind für eine geringe Nutzungspauschale (Instandhaltungspauschale) bei uns erhältlich. Wegen ihres Pilzreichtums ist die Märkische Heide auch im Herbst sehr begehrt und ideal für Pilzsucher.

Pension Miersch

Naturerlebnis und Kulturlandschaft Spreewald
Unesco-Biosphärenreservat
Erholsamen Urlaub als Familienurlaub oder sportlicher Aktivurlaub.

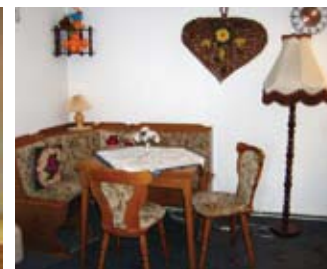
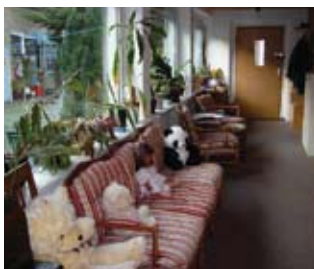
Der idyllische, ideale Ausgangspunkt für Radfahrer, Bootsfahrer, Angler, Wanderer oder Naturliebhaber. Unsere Umgebung bietet sehr gute Möglichkeiten. Alt Schadow ist vollständig von Wasser und Wald umgeben. Sie können:

Bootsfahren, Segeln,
Radfahren, Surfen,
Angeln

Der Neuendorfer
See ist im Norden
des Biosphärenre-

servat und ist mit vielen Seen die im Dahme Spreewald liegen verbunden. Von uns aus kann man über die Spree zum Köthner See und zum Schwielochsee oder durch das idyllische Spreetal auch bis Berlin fahren.

Von Schlepzig, Lübben, oder Lübben aus kann man wunderschöne Typische Spreewaldkahnfahrten unternehmen. Es gibt eine gute Autobahnbindung Cottbus und Berlin. Auch hier sind viele Möglichkeiten für einen Tagesausflug. Günstig und schnell zureichen ist Tropical Island ca. 20 km von Alt Schadow. Das ist die größte freitragende Halle der Welt von ehemals Cargolifter und jetzt für Jung und Alt ein wunderschöner Freizeitpark.



**Kommen Sie zu uns Pension Miersch
Neuendorfer Straße 8**

15913 Märkische Heide / OT Alt Schadow

Tel./Fax (0 35 473) 7 18 – heinz@pension-miersch.de

www.pension-miersch.de

Wir bieten Ihnen:

Ferienwohnungen und Zimmer mit Du/WC/TV, Reichhaltiges Frühstück aus der Region. Für schöne Familienfeiern habe wir eine alte Scheune hergerichtet und für ca. 25 Personen. Verleih von Fahrrädern. Und natürlich können sie auch Ihr Familienmitglied Hund mitbringen. Abholservice von den Bahnhöfen Lübben, Storkow und Königs Wusterhausen. Oder nach Vereinbarung in der Umgebung bis 80 km.

Genau am Neuendorfer See. ist der Ausgangspunkt für schöne Wanderungen durch unsere pilzreichen Wälder oder Touren mit dem Rad auf dem bekannten Gurkenradweg nach Lübben, Lübbenau oder weiter, oder kommen sie als Wasserwanderer mit dem Paddelboot. Rufen sie uns an erfragen alle Möglichkeiten, oder schauen Sie im Internet nach.

Weitere Hinweise für die Umgebung:

www.dahme-spreewald.de

www.luebben.de

www.reiseland-brandenburg.de

www.-spreewald.de

