

## Rehe

Der Ort Rehe wurde gerade in den letzten Jahren in weiten Gebieten des Westerwaldes und darüber hinaus als Erholungsort und Ausflugsziel bekannt.

Bereits seit 1947 wird das Christliche Erholungsheim Westerwald in Rehe geführt. Zuerst als Erholungsstätte für Kinder und Jugendliche eingerichtet, entwickelte sich bis zum heutigen

Tage ein Freizeit- und Tagungsheim für alle Altersklassen. Fern vom Lärm des Verkehrs liegt es in einem idyllischen Waldwinkel. Die herrliche Lage, die Ausstattung der Räume und die Anlage bilden die besten Voraussetzungen für gute Erholung.

Im Jahr 1741 erbaute Johann Heinrich Manderbach in Rehe eine Volksschule, in der auch ein Betsaal untergebracht ist und die heute





als Rathaus dient. Das schmucke Fachwerkhäus, das unter Denkmalschutz steht, ist an seiner Rückseite besonders schön mit bemalten Schnitzereien geschmückt und besonders die Hintertür ist ein ausnehmend liebevoll gestaltetes Exemplar. Im Betsaal, der heute noch benutzt wird, entdeckte man am Gestühl unter abblättrender Farbe vor einigen Jahren den ausgezeichnet erhaltenen alten Schmuck – zarte Bauernmalerei in Pastelltönen. Mit schönen Schnitzereien verziert ist auch die kleine Kanzel, an deren Rückwand eine ebenfalls geschnitzte Tafel den Text des Einweihungspsalms, den Erbauer und das Jahr der Fertigstellung verrät.

Vor dem Rathaus steht ein alter, sehenswerter Dorfbrunnen. In etwas ungelenker Schrift steht auf die Steinquader „Ach, wenn Ich reden

könnte!“ geschrieben. Wie wahr - gerne würden wir den Geschichten des Brunnens lauschen.

In direkter Nachbarschaft des Rathauses steht ein über 250 Jahre altes Gebäude, das durch seine eigentümliche Form auffällt. Es ist nicht schmalbrüstig gebaut wie die meisten Wäller Bauernhäuser, sondern es versteckt sich geradezu unter einem gewaltigen, weit ausladenden Dach, das das niedrige Fachwerkgemäuer zu erdrücken scheint. In diesem denkmalgeschützten

Haus befindet sich nun das Café Windlück.

Rund um Rehe bieten sich schöne Wander- und Fahrradwege zur aktiven Freizeitgestaltung an. Viele Bänke laden zur Ruhe ein und schenken wunderschöne Ausblicke.

Ein weiterer Anziehungspunkt ist die im Oktober 1949 eingeweihte Krombachtalsperre. 4,5 km<sup>3</sup> Wasser werden hier gestaut und über 400 Morgen Land bedeckt die Wasserfläche. Mit dem 550 m langen und 14 m hohen Staudamm war, die Krombachtalsperre das größte Bauprojekt der Nachkriegszeit.

Vor allem als Rastplatz und ruhiger Platz zur Nahrungsaufnahme für durchziehende Wasservögel, wie z. B. Fischadler, Berkassinen,



arktische Prachttaucher und viele mehr, hat der nördliche Teil der Krombachtalsperre mit dem ca. 26 ha großen Naturschutzgebiet eine große Bedeutung. Eine Möglichkeit, die Natur zu erleben, ohne zu stören, bietet der Aussichtsturm – ein rustikales Holzbauwerk mit Infotafeln über die heimische Fauna und Flora.

Die Krombachtalsperre ist auch ein Dorado für Wassersportler aller Art. Umgeben von dichten Laub- und Tannenwäldern, aber auch von sonnigen Wiesen und Sandstränden kann sich im Sommer der Erfrischungssuchende hier auf alle erdenklichen Arten in die Fluten stürzen.





## Welter's Camping- und Freizeitparadies

liegt im Hohen Westerwald, in der Nähe von Rennerod. Wir liegen weit ab von jedem Durchgangsverkehr, der nächste kleinere Ort, Rehe, ist 3 km entfernt. Unser Gelände liegt ca. 550 Meter hoch, direkt an der Krombachtalsperre, Wasserfläche 93 ha, umringt von dichten Laub- und Tannenwäldern.



Viele der Rad- und Wanderwege liegen direkt an dem neuen Wanderweg, dem Westerwaldsteig, dieser sowie viele andere Wanderwege führen durch fast unberührte Natur. Der Hohe Westerwald hat ein anerkanntes Reizklima.



Wir bieten auf unserem Gelände 20 000 m<sup>2</sup> Freizeitfläche mit Liegewiese für Segler und Surfer sowie eine Liegewiese mit Sandstrand für unsere Badegäste, die Strände sind auch von Tagesgästen nutzbar, dazu eine



Abtrennung, Schwimmer mit Badeinsel, ein kinderfreundlicher Strand, da das Wasser leicht ansteigend ist. Segeln, Surfen und Bootfahren ohne Motor ist erlaubt. Tretbootverleih, Kinderspielplatz, Aufenthaltsraum und Restaurant mit gutbürgerlicher Küche, Lebensmittelkiosk,

Waschsalon mit Wäschetrockner, Koch- und Geschirrspülmöglichkeiten, Stromanschluss, Wohnwagen und Zeltplätze direkt am Seeufer.



Die Jahresplätze sind voll erschlossen. In der Winterzeit werden Loipen bis in Platznähe gespurt. Eislaufen und Eissegeln ist auf der zugefrorenen Talsperre möglich. Mehrere Lifтанlagen befinden sich in unmittelbarer Nähe unseres Platzes, sodass eine Vielzahl von Wintersportmöglichkeiten gegeben ist.

**Welter's Camping und Freizeitparadies**  
**Familie Axel Welter • 56479 Rehe**  
**Telefon: 0 26 64/ 85 33 • Fax: 0 26 64/ 90 9 28**  
**[www.welters-camping.de](http://www.welters-camping.de)**



Jede Jahreszeit hat hier ihren Reiz. In einem verschneiten Winter bieten sich Langlaufloipen und Abfahrt in der Nähe an. Frühjahr, Sommer

und Herbst zeigen ihre Pracht nicht nur in den Temperaturen, sondern auch in den Blüten und in dem saftigen Grün der Sträucher und Bäume. Bei uns können Sie durchatmen!

Natur Erleben  
Gott Begegnen  
Freizeit Genießen

Ganz nach unserem Motto „Natur erleben, Gott begegnen, Freizeit genießen“ können Sie bei uns auch geistlich auftanken. Wir bieten Ihnen ein umfangreiches Konferenz-, Seminar- und Freizeitangebot. Aufenthalts- und Seminarräume mit div. Medientechnik, mehr als 100 Einzel-, Doppel- und Mehrbettzimmer bieten Raum für Großgruppen bis zu 300 Personen. Weitere Highlights unseres Hauses sind neben dem Hallenschwimmbad auch Sauna, Sandbett und Solarium, Grillplätze, Fußball- und Beachvolleyballfeld sowie



einige Tischnisplatten. Auch für die Jüngsten ist gesorgt: Spielplatz und Kleinkinderspielzimmer, Kicker und Poolbillard laden zum vergnügten Spielen ein. Zum Wandern sind ausgewiesene Wanderwege vorhanden. Auch der Westerwaldsteig führt unmittelbar an unserem Haus vorbei. In unserer neu gebauten Cafeteria sind Wanderer herzlich willkommen. Sie können bei einer Tasse Kaffee und einem guten Stück Kuchen die gute Westerwälder Luft genießen.

Informieren Sie sich auf unserer Homepage. Wir freuen uns auf Ihren Besuch!

### Stiftung Christliches Erholungsheim „WESTERWALD“

Heimstr. 49 • 56479 Rehe

Tel.: +49 (0) 26 64/ 50 5-0

Fax +49 (0) 26 64/50 55 00

E-Mail: [info@cew-rehe.de](mailto:info@cew-rehe.de) • [www.cew-rehe.de](http://www.cew-rehe.de)





Wer den Westerwald in historischem Ambiente genießen möchte, ist im Café Windlück, direkt am Westerwaldsteig gelegen, genau richtig. Im 300

Jahre alten Fachwerkhaus oder im Biergarten werden in familiärer, persönlicher Atmosphäre traditionell hergestellte Torten und Kuchen angeboten. Bei den Backwaren aus der hauseigenen Backstube wird großer Wert auf Frische und Qualität gelegt. Hier wird auch das leckere Westerwälder Roggenbrot aus reinem Roggenmehl mit Natursauerteig gebacken. Die Hausmacher Wurst, die im Café angeboten wird, liefert der Dorfmetzger Joachim Grün aus Greifenstein-Haiern. Außerdem werden original italienische Eis- sowie zahlreiche Kaffeespezialitäten serviert. Auf der Getränkekarte stehen außer den alkoholfreien Getränken das Hachenburger Pils vom Fass, verschiedene Wein- und Sektsorten sowie Edelbrände



der Winzergenossenschaft Groß-Umstadt. Im Café Windlück werden auch Kunst- und Dekorationsar-



tikel zum Verkauf angeboten. Für Feiern stehen Frühstücks-, Brunch- oder Abendarrangements zur Verfügung. Für besondere Anlässe werden ganz individuell nach Wunsch Motivtorten gefertigt.

**Geöffnet: Mittwoch - Sonntag 14.00 - 18.00 Uhr**

**Freitag: Nachtcafé bis 24 Uhr**

**Café Windlück**

**Stefanie Mück-Bahr**

**Windlück 1 • 56479 Rehe • Tel. 0 26 64/ 990 768**

**cafe@windlueck.de • www.windlueck.de**

**„Rund um die Krombachtalsperre“  
Wanderfreunde „Hoher Westerwald“ e.V.  
Fehl-Ritzhausen, (5 km, 10 km, RP)**

Das war schon eindrucksvoll, als sich nach der offiziellen Eröffnung des Permanenten Wanderweges „Rund um die Krombachtalsperre“ am 23. Februar 2008 bei schönem Wetter mehr als einhundert Wanderbegeisterte auf die Strecke begaben. Zu erwandern sind eine kurze, 5 Kilometer, und eine 10 Kilometer lange Distanz. Start und Ziel ist die AMB-Tankstelle in der Hauptstraße 37 in 56479 Rehe. Die Krombachtalsperre ist mit 93 Hektar die zweitgrößte Talsperre im Westerwald. Sie wurde in der



Zeit von 1946 bis 1949 gebaut. Neben der Stromerzeugung dient sie dem Hochwasserschutz und der Erholung. Während der nördliche Teil des Staudamms in Hessen liegt,

liegt der größte Teil des Stausees in Rheinland-Pfalz. Die Talsperre liegt 1 Kilometer südlich der erstmals um 1300 urkundlich erwähnten Ortschaft Rehe und 2 Kilometer westlich von Driedorf-Mademühlen.

Zur Naherholung gibt es ein Feriendorf, das durchwandert werden muss, und zwei Campingplätze, je einer auf hessischer und rheinland-pfälzischer Seite.

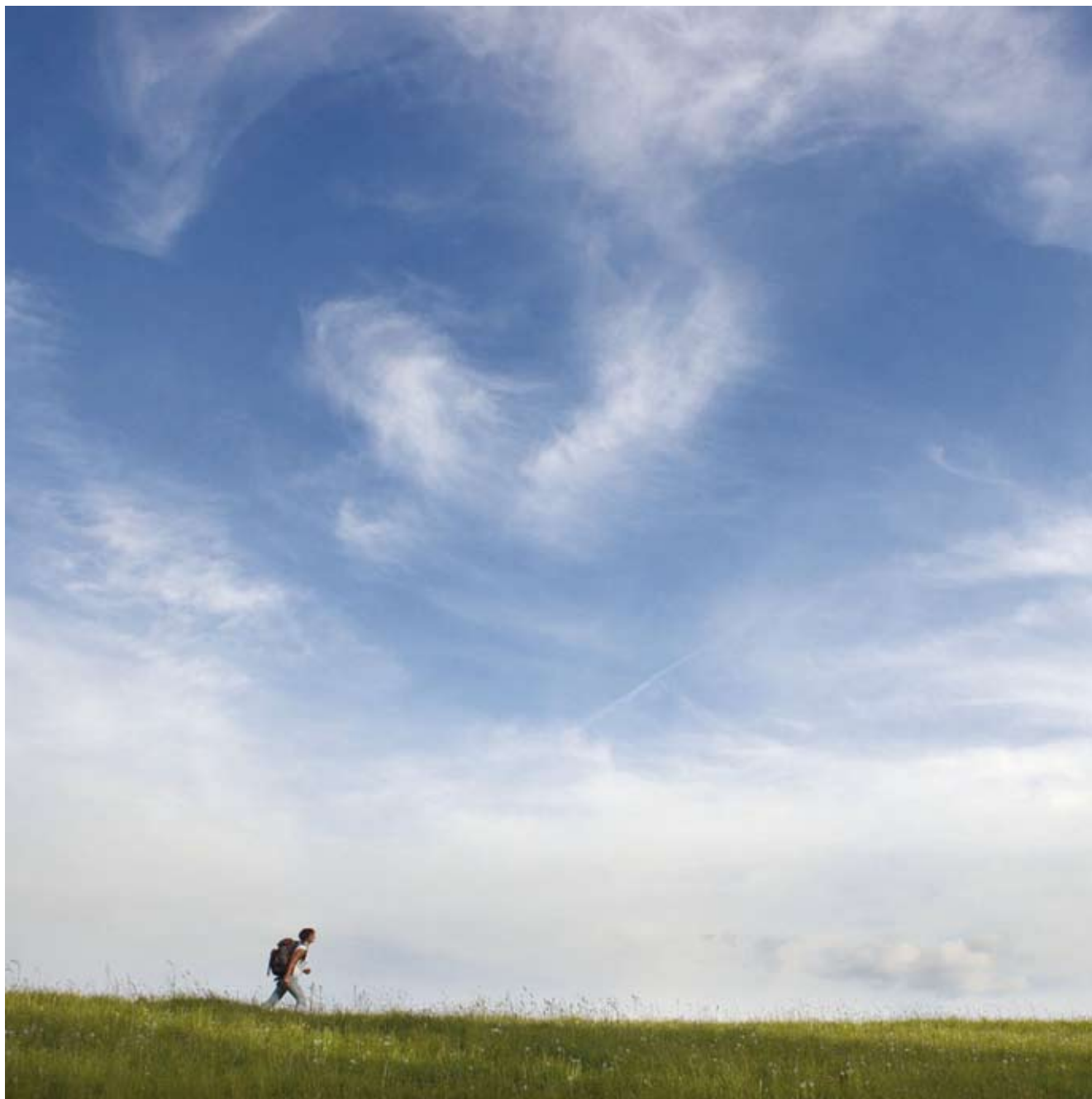
Während der Wanderung hat man herrliche Ausblicke auf die Talsperre.

In der Ortschaft Mademühle, die auch von der Wanderstrecke gestreift wird, erfand der Landwirt den Westerwälder Gruß „Hui! -Wäller? -Allemol!“

Kommen Sie nach Rehe, umrunden Sie die Talsperre, genießen Sie die

Natur und Sie werden begeistert sein.

**Sonja Kubeczka, Breite Bitz 10, 56472 Fehl-Ritzhausen  
Tel. 0 26 61/ 56 98**



# KLÖN & SNACK

Hauptstr. 17 • 56479 Rehe

Tel. / Fax 0 26 64/ 999 637 • Mobil 01 70/ 44  
54 208

**Zertifizierter Qualitätsgastgeber des  
Deutschen Wanderverbandes  
Stempelstelle mit Wanderpässen  
„Direkt am Westerwaldsteig“**

Unser Restaurant ist im Fachwerkbau mit viel Liebe zum Detail aus eigener Hand umgebaut worden und liegt direkt an der Hauptstr. B 255 - unmittelbar am Wander - Knotenpunkt 7. Unser Haus wird unter norddeutscher Regie geführt, da-



her auch der Name Klön & Snack (Norddötsch: Klönschnack)!

Wir bieten für den kleinen und den großen Hunger

eine rustikale deutsche Küche mit stets wechselnden Tagesgerichten und das alles **zu fairen Preisen.**



Gerne können Sie auch unseren tollen Partyservice in Anspruch nehmen, für Feiern jeder Art, ob Party, Event bis hin zu Großveranstaltungen.



Feiern Sie in unserem Haus, das Restaurant bietet Platz für



bis zu 50 Personen. Bei schönem Wetter haben Sie die Möglichkeit unsere rustikalen Speisen auf unserer sonnigen Terrasse einzunehmen.

**Testen Sie doch einfach mal unsere  
Dienstleistungen!**

